

KPP - KP - KTN - KL+ - KTA - C



#### *Cadres amovibles*

**KPP**



Permet de réaliser des cadres amovibles en jonc périphérique, supérieurs à 2.00 m de hauteur. Disponible en brut et laqué blanc.

**KP**



Utilisé pour réaliser des cadres amovibles jusqu'à une hauteur maxi de 2.00 m. Disponible en brut et laqué blanc.

**KTN**



Conçu pour réaliser des cadres de petites dimensions.

#### *Architecture d'intérieur*

**KL+**



Plus spécialement utilisé dans l'architecture d'intérieur pour réaliser des cadres ou dalles de plafond. Tension par l'arrière.

**KTA**



Profilé spécial pour l'architecture d'intérieur. (tension de toiles murales,...) Très plat, possède une surface de fixation plus large.

**C**



Uniquement utilisé en application d'architecture d'intérieur, il se marie aussi avec le profilé KTN pour réaliser un angle droit.

CARACTÉRISTIQUES DU SYSTÈME	A VANTAGES	PREUVES
Novateur	Moyen de se différencier	Référencé auprès des grandes enseignes* (cf référence ci-après)
C'est un produit adaptable	Liberté de création, cintrage	GAMM VERT, KILOUTOU, IBIS, IRISBUS, HOME SALON, VIRGIN...
Facile à mettre en oeuvre	Pas d'outillage spécifique	Un maillet à tête lourde suffit
Agréable à travailler	Ne comporte que des produits nobles	Aluminium, toile PVC
Support unique adaptable à plusieurs types de marquage	Un seul produit à gérer	La toile
Applications multiples	Ouvertures à d'autres marchés	Architecture, Agencement
Adaptable sur tous les supports souples	Système unique, méthode unique	Tissu, toile métallique, tivec, toile PVC, etc...
Produit léger et non encombrant	Coût emballage et transport moindre	Seulement 80 kg environ pour une enseigne de 100 m <sup>2</sup> contre environ 800 kg pour une enseigne en tôle et 8 m <sup>3</sup> de volume
Un produit à mettre en oeuvre rapidement	Gain de temps de main d'oeuvre en pose	Il faut 4 heures environ à 2 personnes pour poser une enseigne de plus de 50 m <sup>2</sup> (10x5)
C'est un produit léger	Manutention aisée	Une personne peut poser un panneau de 4m x 3m. Pas de moyen de levage
C'est un produit non volumineux	Stockage et manutention réduits	Conditionnement en rouleau pour la toile et en barres pour l'aluminium
La fabrication peut se faire en plusieurs sous-ensembles prémontés	Facilité de transport	Un utilitaire léger suffit
Produit totalement sur mesure	Pas de chute de toile ni d'aluminium	Prix des toiles au m <sup>2</sup> , chutes des profilés réutilisables
Novateur, prescrit et reconnu	Savoir faire et garantie de qualité	Prescriptions par architectes et grands annonceurs Produit agréé FERRARI
Tension immédiate sans pli	Facilité de mise en oeuvre	Démonstration
Adapté aux grandes dimensions	Plus de raccords, toile confectionnée en une pièce	Plusieurs réalisations de plus de 500 m <sup>2</sup>
Tenue exceptionnelle à l'extérieur	Clipsage résistant et sécurisant	Résistance à l'arrachement jusqu'à 1360 kg/ml (certifié par PROCÈS VERBAL)

**PAR L'INTERMÉDIAIRE DE NOS CLIENTS, LES GRANDES MARQUES FONT CONFIANCE A CRYSTAL :**

\* APPLE - AQUILUS - AUCHAN - AXA - BIÈRE DE LA LICORNE - BMW - BOUYGUES TELECOM - BRICO MARCHÉ - BUREAU DES ARCHIS - GRAND PALAIS DE PARIS - CARREFOUR - CISCO SYSTEMES - CITE DES SCIENCES ET DE L'INDUSTRIE - CITROËN - COCA COLA - CONSERVATOIRE DE MUSIQUE DE CLAMART - COURTEPAILLE - CREDIT AGRICOLE - DARTY - ECOMARCHE - EDF - FIAT - FERRARI - FESTIVAL DE CANNES - FINA - FNAC - FRANCE TELECOM - GALERIES LAFAYETTE - GAMM VERT - GAZ DE FRANCE - HOME SALON - HOTEL IBIS - HOTEL LE MERIDIEN - HOTEL MERCURE - HYPER U - IKEA - INTERSPORT - INTERMARCHÉ - IRISBUS - KILOUTOU - LA HALLE AUX CHAUSSURES - LA HALLE AUX VETEMENTS - LA SAMARITAINE - LANCIA - LECLERC - LOUIS VITTON - MAC DONALDS\* - MERCEDES - MOBILIER DE FRANCE - MOTOROLA - MUSEE COGNAC-JAY PARIS - MUSEE DE LA SOIRÉE LYON - MUSEUM D'HISTOIRE NATURELLE - NISSAN - PANO BOUTIQUE - PARC ASTERIX - PEUGEOT - PIZZA PAI - PIZZA PINO - QUICKSILVER - RADIO MONTE CARLO - RENAULT - ROLAND GARROS - SAMSUNG - SFR - TROC DE LILLE - VETI MARCHÉ - VIRGIN - VOLVO etc...

**Entreprise  
certifiée**

**ISO 9001:2000**

par



**PROFILS**  
KPP KP KTN  
KL+ KTA C

Panneau amovible Profil KP < 2m **5**

Panneau amovible Profil KPP > 2m **6**

Fixation des panneaux amovibles **6**

Panneau fixe Profil KTA **7**

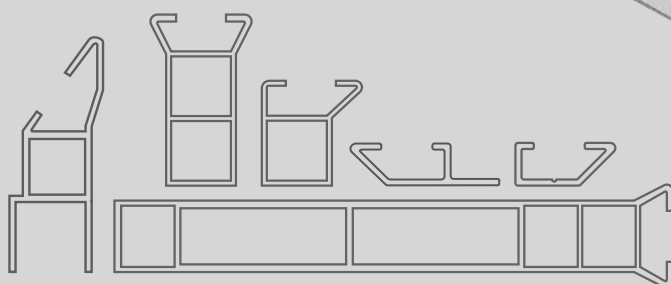
Profil KTN **7**

Profils décoration & architecture **8**

Profil KL+ Profil C **8**

Mise en place et tension de la toile **9**

Composants et profils **10**



**ISERMATIC**  
vous remercie  
d'avoir choisi Crystal :  
le système d'enseigne en  
toile tendue aux  
multiples avantages.

### SIMPLICITE

Pas de confection  
Pas d'oeillet  
Pas de drisse  
Pas de bord soudé

### TENSION CONTINUE

Pas d'agrafage  
Pas de clip  
Pas de système de vis  
Pas de laçage

### ESTHETIQUE

Pas de raccord  
Pas de plaque

### LEGERETE

Pas de plaque rigide  
lourde

### FACILITE DE POSE

Pas d'utilisation de lourd  
moyen de manutention.

### SECURITE

Résistance à  
l'arrachement : **1360Kg/ml**

Cette notice vous permet de fabriquer et d'assembler des caissons à angles droits. Néanmoins la flexibilité du système CRYSTAL vous permet tous types de créations .

Les principes de montage généraux, restent applicables à ces caissons spécifiques mais demandent parfois à être adaptés à votre projet.

Nous vous invitons donc, pour toute réalisation de ce type, à contacter nos équipes techniques au

**04 74 86 69 90**

# PROFILS

La gamme de profils à panneaux ISERMATIC vous offre une infinité de solutions techniques et créatives parfaitement adaptée à vos besoins et dans le respect de vos contraintes.

## TABLEAU D'AIDE A LA PRESCRIPTION

Nom	Type de panneau		Cintrable		Applications
	fixe	amovible	1 axe	2 axes	
KP	α	α		Cintrouse	Dim ≤ 2m
KPP		α	Cintrouse		Dim ≥ 2m
KTA	α		A la main		Architecture
KTN	α	α		Cintrouse	Archi : ≤ 24m <sup>2</sup>
KL+		α	Cintrouse		Archi : plafond
C	α		A la main		Architecture

Résistance  
à l'arrachement  
jusqu'à  
**1360 Kg/ml**  
certifiée  
par procès verbal

### Panneau amovible :

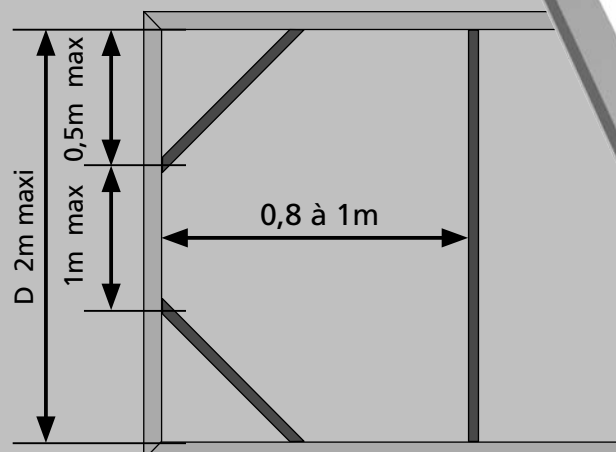
Cadre autoporteur  
fixé ensuite sur un support.

### Panneau fixe :

Cadre directement monté  
et fixé sur son support.

## Règles de montage du profil KP

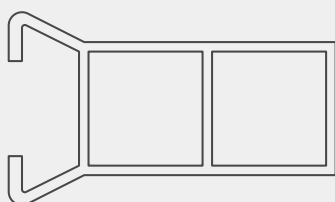
Dimensions à respecter impérativement.  
Si D < 1m utiliser des raidisseurs C15  
Si D > 1m utiliser des raidisseurs SX30



# KP

Au sein de la gamme CRYSTAL, le profil KP vous permet la réalisation de cadres amovibles de moyennes dimensions.

Brut en standard, KP est également disponible en laqué blanc RAL (sous la référence KPL)  
Pour d'autres coloris RAL, n'hésitez pas à nous consulter.

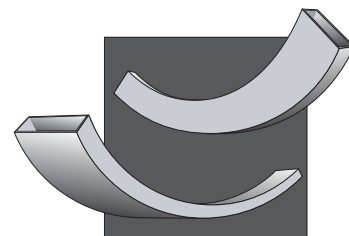


Dim : 34x20mm Poids : 0,317Kg/ml

## Fabrication

CINTRABLE  
SUR DEUX AXES

A la cintreuse  
R=50cm mini



### Principe d'assemblage d'un cadre amovible

**Débiter**  
les profils aux côtes voulues et éventuellement à 45°.

**Assembler**  
chaque angle en emboîtant une équerre EQ ABS par alvéole carrée (il est conseillé de visser les équerres à l'aide de vis autoforeuses).

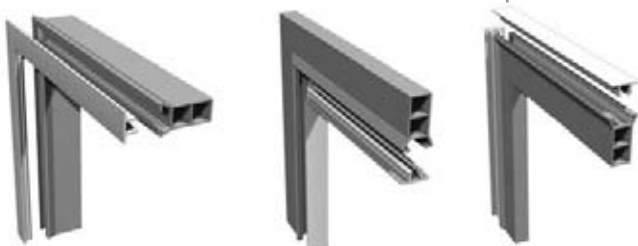
**Fixer des raidisseurs**  
C15 ou SX 30 selon les règles de montage du profil.

Pour monter un raidisseur C15, fixer à l'aide de vis auto-foreuses une équerre FIX 15 à chaque extrémité.

Pour monter un raidisseur SX30, fixer à l'aide de vis auto-foreuses une équerre FIX 30 à chaque extrémité.

Selon les constructions, il peut être aussi nécessaire de renforcer le cadre par des raidisseurs C15 ou SX 30 posés à 45°.

### MODES DE POSE POSSIBLES



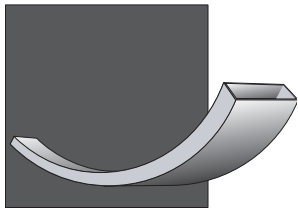
Jonc face avant

Jonc intérieur

Jonc périphérique

Des TU emboîtés dans chacune des alvéoles et fixés par des vis auto-foreuses permettent de manchonner deux profils entre eux.

## Fabrication



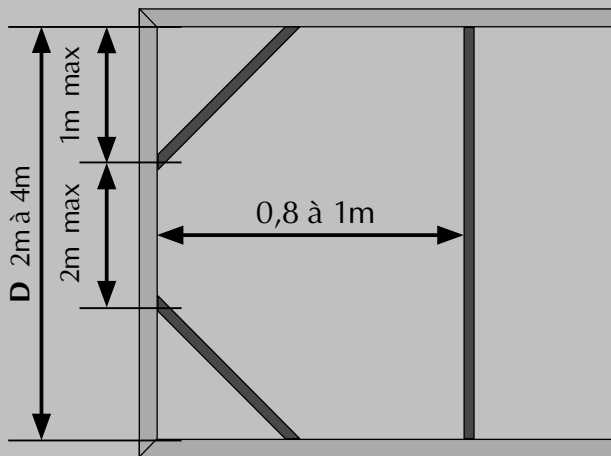
**CINTRABLE  
SUR UN AXE**

A la cintreuse  
R=50cm mini

Règles de montage  
du profil KPP

Dimensions à respecter impérativement, tout en respectant le principe de montage de la page 5.

Pour réaliser des raidisseurs, toujours utiliser du SX30 associé aux FX 30.



# KPP

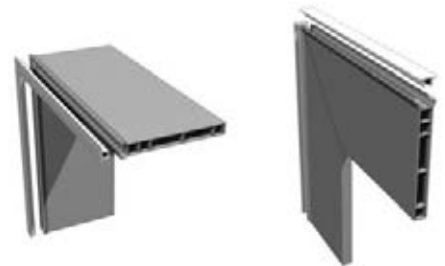
Au sein de la gamme CRYSTAL, le profil KPP vous permet la réalisation de cadres amovibles de grandes dimensions.

Brut en standard, KPP est également disponible en laqué blanc RAL. (sous la référence KPPL)  
Pour d'autres coloris RAL, n'hésitez pas à nous consulter.



Dim : 125x20mm Poids : 1,169Kg/ml

## MODES DE POSES POSSIBLES



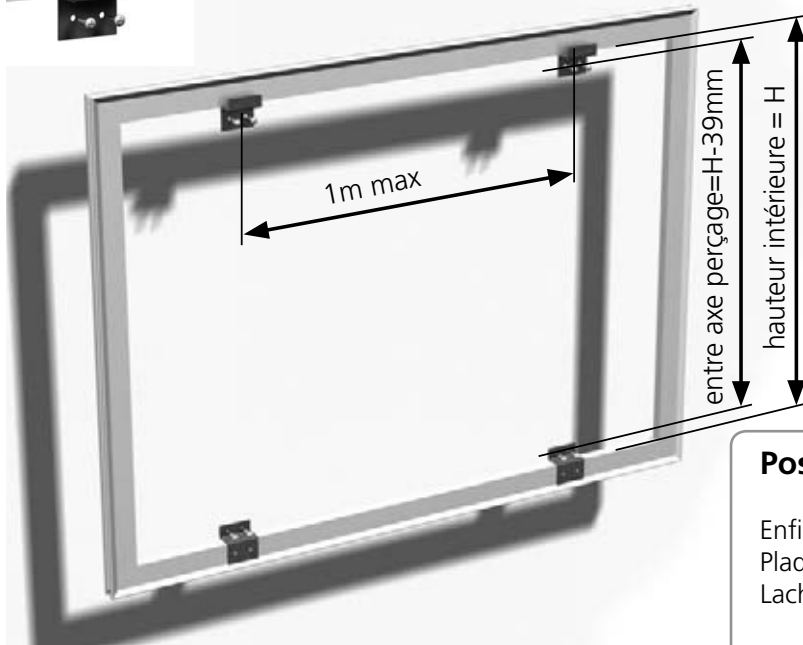
Jonc face avant

Jonc périphérique

## 6 Fixation des panneaux amovibles

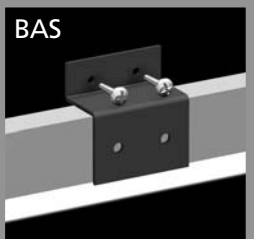


Afin d'interdire la dépose manuelle du cadre, il est possible de fixer, après la pose du cadre, des platines PFIX en regard des platines en position haute.

Principe  
de fixation

Le mode de pose à jonc périphérique est réalisé à l'aide de platines asymétriques PFIX.

Ces dernières sont à disposer tous les mètres, en veillant à respecter leur position particulière selon qu'elles soient en haut ou en bas du cadre :



## Pose

Enfiler le bas  
Plaquer  
Lacher

## Dépose

Lever  
Dégager le haut  
Baïsser



# KTA

Au sein de la gamme CRYSTAL, le profil KTA vous permet la réalisation de cadres fixes sur surfaces planes ou bombées dont la surface ne dépasse pas 24m<sup>2</sup>.

**Présentation :**

Livré en longueur de 3,5m.



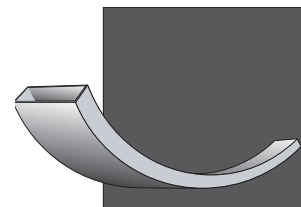
Dim: 27,3 x 8,7mm  
Poids : 0,147 Kg/ml

## Règles de montage des profils KTA et KTN

Ces profils se posent sur un mur ou sur une structure rigide. Ils doivent être fixés tout les 0,3m.

## Fabrication

**CINTRABLE SUR UN AXE**  
Cintrable manuellement pour prendre la forme du support R=50cm mini



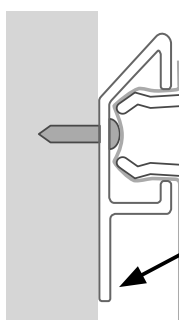
### MODES DE POSE POSSIBLES



Jonc face avant

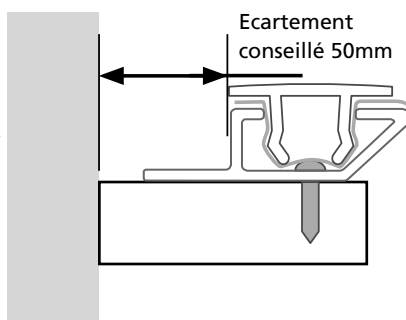


Jonc périphérique



Directement sur le support

La languette sert d'appui lors du tirage de la toile et doit être positionnée vers l'intérieur du cadre.



Sur une structure intermédiaire

Ecartement conseillé 50mm

# KTN

Au sein de la gamme CRYSTAL, le profil KTN vous permet la réalisation de cadres fixes sur surfaces planes ou bombées dont la surface ne dépasse pas 24m<sup>2</sup>.

**Présentation :**

Livré en longueur de 3,5m.

Non pré-percé



Dim : 22x20mm Poids : 0,228Kg/ml

KTN peut aussi être utilisé pour monter des cadres amovibles (principe de montage p5) de 1m de hauteur maxi.

**CINTRABLE SUR DEUX AXES**

A la cintreuse R=50cm mini



### MODES DE POSE POSSIBLES



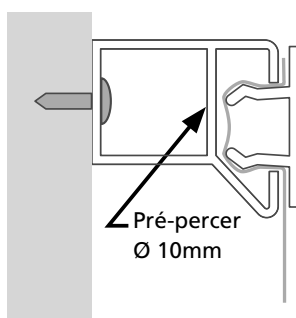
Jonc face avant



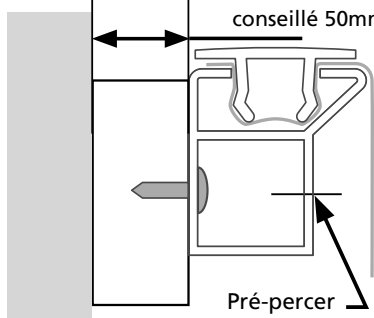
Jonc périphérique



Jonc intérieur



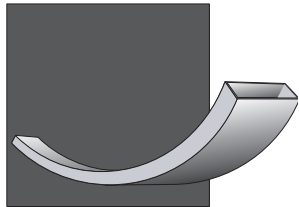
Directement sur le support



Sur une structure intermédiaire

Ecartement conseillé 50mm

Pré-percé Ø 10mm

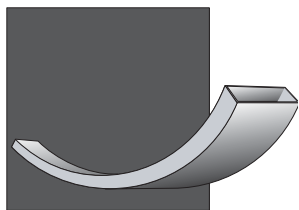
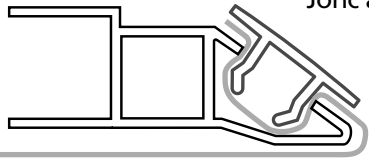


### CINTRABLE SUR UN AXE

A la cintreuse  
R=50cm mini

#### MODE DE POSE

Jonc arrière



**CINTRABLE  
SUR UN AXE**  
Cintrable  
manuellement pour  
prendre la forme du  
support R=50cm mini

#### MODES DE POSE POSSIBLES



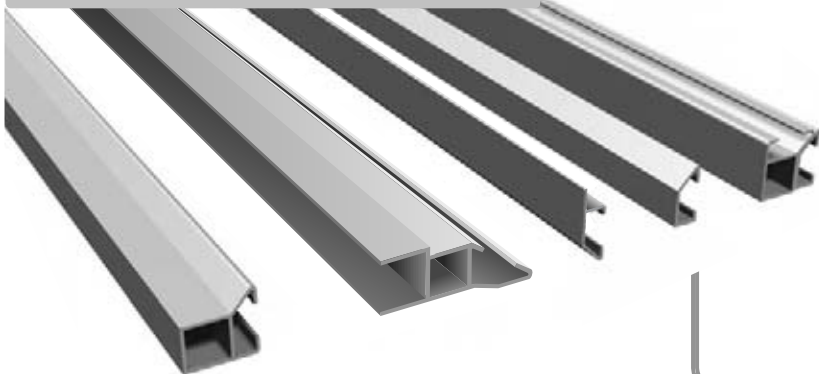
Jonc face avant



Jonc périphérique

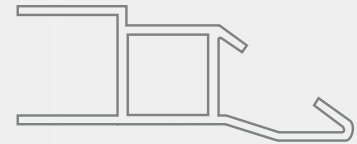
### Règles de montage des profils architecture

Ces profils se posent sur un mur ou sur une structure rigide. Il doivent être fixés tout les 0,30m.



# KL+

Grâce à un clipsage du jonc par l'arrière, le profil KL+ permet de réaliser des dalles de plafond et des cadres sans jonc apparent.



Dim: 49,15 x 20,16mm  
Poids : 0,389 Kg/ml

# C

Utilisé seul ou associé par vis avec le profil KTN, le profil C est surtout destiné à l'aménagement, à la décoration et à l'architecture.

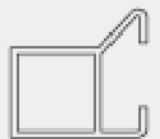


Dim : 20x8mm Poids : 0,117Kg/ml

# KTA



# KTN



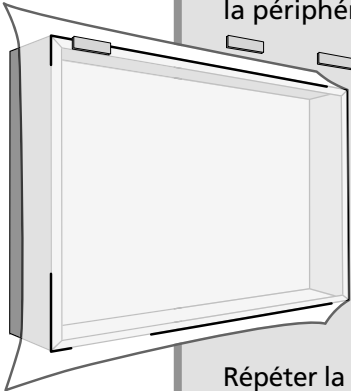
Les profils KTA et KTN déjà présentés p39 sont aussi des profils particulièrement adaptés à un usage décoration et architecture.



# Montage

## 1 DECOUPE DE LA TOILE

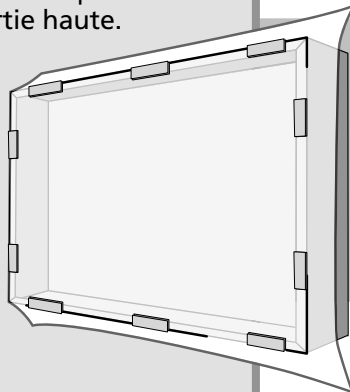
Votre toile doit être plus grande que votre cadre, de 10 cm environ sur toute la périphérie.



## MISE EN PLACE DE LA TOILE

Placer les taquets de positionnement et de pré-tension sur la partie haute.

Répéter la même opération sur la partie basse et latérale en tirant modérément la toile.



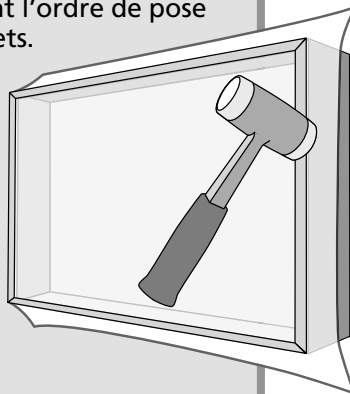
## 2

## TENSION DE LA TOILE

Réaliser maintenant la fixation et la tension de la toile par la pose du jonc, en respectant l'ordre de pose des taquets.

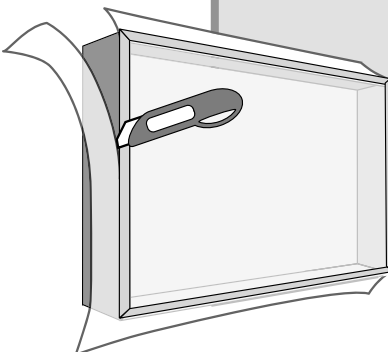
## 3

*Enlever les taquets au fur et à mesure.*



## 4 ARASAGE DE LA TOILE

Une fois que la toile a été tendue correctement et selon le mode de pose choisie, il convient d'arasé (ou non) l'excédent de toile au cutter, généralement le long du bord extérieur du jonc.



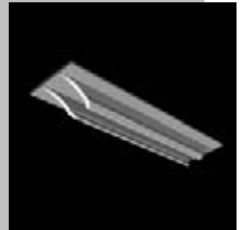
La mise en place et la tension de la toile sont les clefs de voûte du système CRYSTAL. C'est pourquoi il convient de respecter scrupuleusement le mode de montage résumé ci-dessous et d'utiliser les outils préconisés et choisis par ISERMATIC.



*Pour tendre la toile, utilisez toujours un maillet anti rebond.*

### Taquets

Les taquets sont en fait des morceaux de jonc de 10 cm environ, taillés en biseau.



### Choix du type de joncs

JN



JR



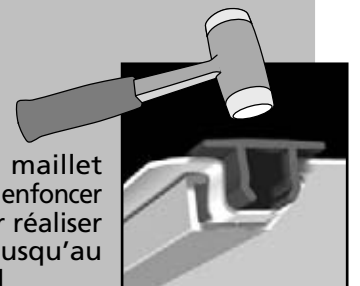
Pour des caissons destinés à être installés en intérieur, utiliser le jonc classique JN. Pour l'extérieur, utiliser le jonc renforcé JR. Couleur standard blanc (disponible en différentes couleurs).

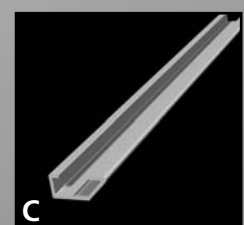
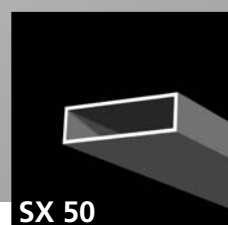
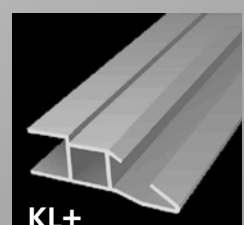
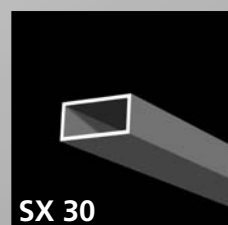
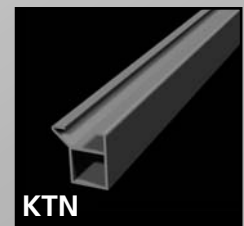
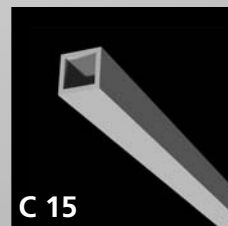
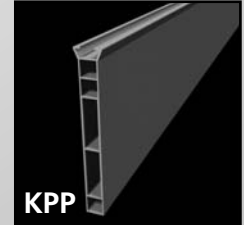
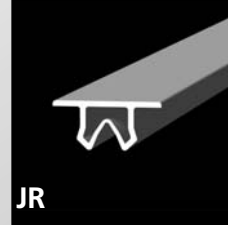
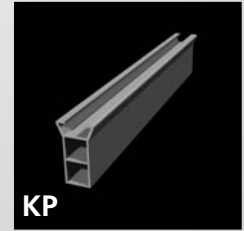
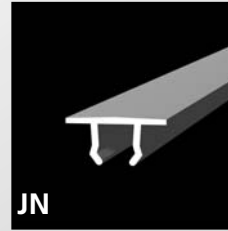
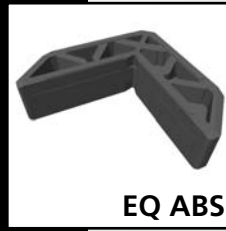
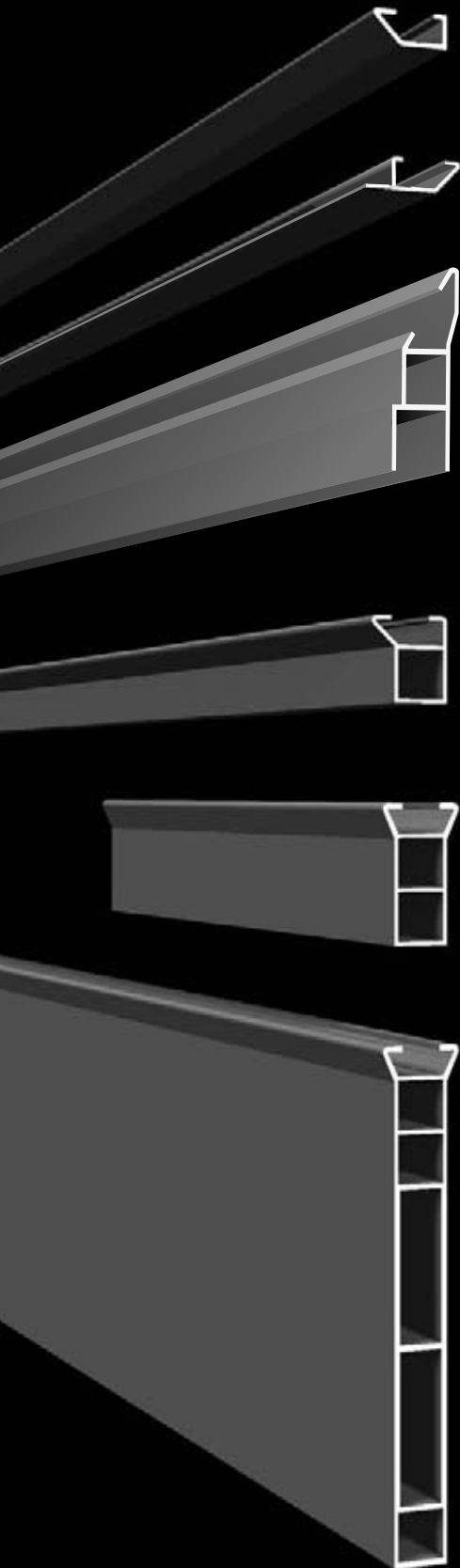
### Principe de pose du jonc

Coincer la toile en engageant le jonc du côté extérieur en premier.



A l'aide du maillet anti-rebond, enfoncer le jonc pour réaliser la tension jusqu'au clipage final.





Adresse géographique : RN 7 - 38150 ROUSSILLON

Adresse postale : BP 128 - 38551 St maurice l'Exil cédex - France - Tél (+33) 04 74 86 69 90 - fax (+33) 04 74 86 34 40

e.mail : [info@isermatic.com](mailto:info@isermatic.com)

# Extrait du PROCÈS-VERBAL

Affaire N° 745701 - Réf de la demande N°2975 - du 27 Novembre 2002

**Objet:** Essais de traction sur ensembles profilé alliage aluminium - toile "CRYSTAL"

## 1 - Éléments remis par le demandeur :

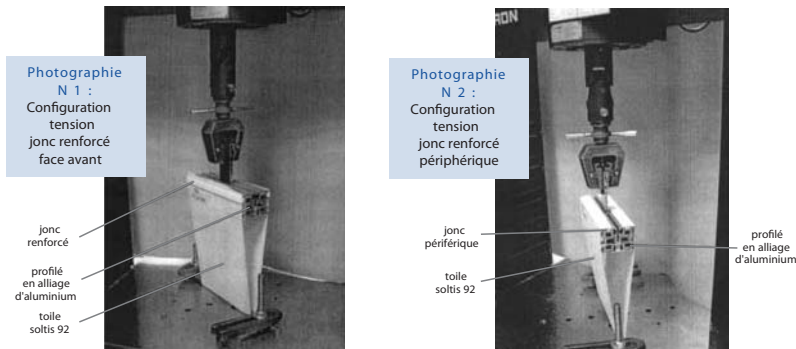
Toutes les toiles sont de la marque "Ferrari"

- profilé KT + / tension jonc renforcé face avant / Toile 502 - repère CETIM 1 (photo n°1)
- profilé KT + / tension jonc renforcé face avant / Toile Defender 7760 - repère CETIM 2 (photo n°1)
- profilé KT + / tension jonc renforcé face avant / Toile Précontraint 371- repère CETIM 3 (photo n°1)
- profilé KT + / tension jonc renforcé face avant / Toile Précontraint 1302 - repère CETIM 4 (photo n°1)
- profilé KT + / tension jonc renforcé face avant / Toile Soltis 92 - repère CETIM 5 (photo n°1)
- profilé KT + / tension jonc renforcé périphérique / Toile Soltis 92 - repère CETIM 6 (photo n°2)
- profilé KT + / tension jonc renforcé périphérique / Toile Précontraint 502 - repère CETIM 7 (photo n°2)
- profilé KT + / tension jonc renforcé périphérique / Toile Defender 7760 - repère CETIM 8 (photo n°2)

## 2 - Essais réalisés :

En présence de Messieurs ANTOINE et JACQUET représentant la Société ISERMATIC SYSTEMES.

- Les deux configurations d'essais sont représentées dans les photographies ci-après.
- La machine de traction Instron modèle 1116 est étalonnée en classe 1.
- La vitesse d'application de la charge est de 1 cm/minute.



## 3 - Tableau des résultats :

Repre	CETIM	Longueur résistance de la toile	Charge ultime* daN	Résistance daN / m
1		2 x 25 cm	490	980
2			550	1100
3			550	1100
4			350	700
5			480	960
6		2 x 25 cm	650	1300
7			660	1320
8			680	1360

\* charge à laquelle le jonc s'est éclipsé par rapport au profilé en alliage d'aluminium

Responsable d'Affaires  
Michel CELLE  
*P.O. Michel Pecchini*  
*Pecchini*

Responsable du Service Métallurgique  
Bernard GAGNAIRE  
*Gagnaire*



Entreprise  
certifiée  
ISO 9001:2000  
par



# CRYSTAL® Système breveté de tension de toiles

Innover sur de nouveaux marchés avec le système Crystal.

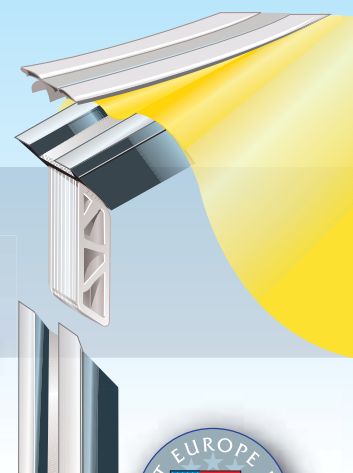
**Performance :** Résistance prouvée à l'arrachement  
Pas de limite de format.



**Simplicité :** Facile et rapide à mettre en oeuvre



**Esthétique :** Pas de plaques, pas de raccords (toile en une seule pièce)



**ISERMATIC®**  
SYSTEMES

BP 128 - 38551 St MAURICE L'EXIL cedex - FRANCE - Tél. (+33) 04.74.866.990 - fax (+33) 04.74.86.34.40

Adresse géographique : RN 7 - 38150 ROUSSILLON

[www.isermatic.com](http://www.isermatic.com)